

Kinderen met het Smith Magenis syndroom in gezin en school

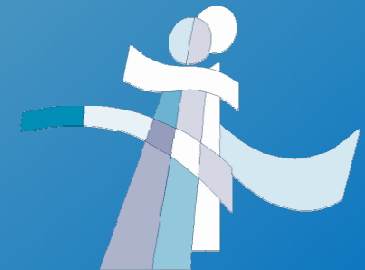
Mattijn Mataheru
Consulent CCE



*Centrum voor Care en Expertise
voor mensen met een bijzondere zorgvraag*

Inleiding

- **De problematiek**
- **Pedagogische relevantie**
- **Een theoretische speculatie**



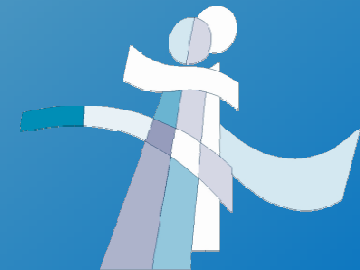
De problematiek

- **Slaapproblemen**
- **Gedragsproblemen**
- **Onvoorspelbaarheid**
- **Intensiteit**
- **Reactie van omstanders**
- **Onbegrip**



Pedagogische relevantie

- **Relatie opvoeder – kind**
- **Eerste jaren: een ‘gemakkelijk’ kind**
- **Manifestatie van de problematiek: aanpassing van beeld en perspectief**
- **Nodig: een ‘affectief stabiele’ benadering**
- **De oververmoeide ouder**
- **Resultaat: overbelasting pedagogisch systeem**
- **Het kind gaat uit huis**



Theoretische speculatie

- De pedagogische relatie en hechting
- Geen hechtingsstoornis
- Wel een patroon in het hechtingsproces
- Een 'biologische' en een 'cognitieve' fase



Theoretische speculatie

- **SMs kinderen doorlopen de ‘biologische’ fase goed: basisveiligheid komt tot stand**
- **SMs kinderen doorlopen de ‘cognitieve’ fase met ‘vallen en op staan’**
- **Gevolg: het interne werkmodel noodzakelijk voor afstemming op de ander, vertoont bij SMs kinderen tekorten**

